

El presente documento podrá sufrir pequeñas variaciones por razones técnicas durante la ejecución de las obras. Todo el mobiliario, incluido el de las cocinas, es meramente decorativo.



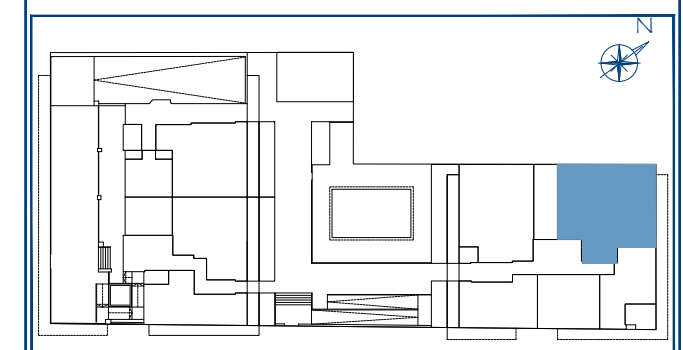
BLOQUE - 2
PORTAL - 3
PLANTA - BAJA
TIPO - E

VALORES REALES S.DECRETO 218/2005

SUPERFICIE ÚTIL INTERIOR	72.93	
SUPERFICIE ÚTIL EXTERIOR	00.00	
SUPERFICIE ÚTIL EXTERIOR U.D.	25.59	

TOTAL SUPERFICIE ÚTIL (1) **72.93** **80.22**

TOTAL SUPERFICIE CONSTRUIDA (2) **99.23** **109.49**



Nota: La superficie útil según Decreto 218/2005 se define como la superficie del suelo interior de la vivienda y el 50% de espacios exteriores privativos (limitándose al 10% de la útil interior).

(1) Incluye la superficie útil interior y de las terrazas privativas.

(2) Incluye la superficie construida interior, de las terrazas privativas y la parte proporcional de sus elementos comunes.