

El presente documento podrá sufrir pequeñas variaciones por razones técnicas durante la ejecución de las obras. Todo el mobiliario, incluido el de las cocinas, es meramente decorativo.



# RESIDENCIAL NEREO

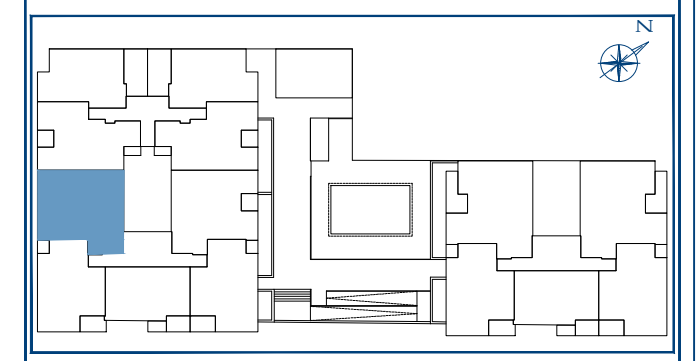
BLOQUE - 1  
PORTAL - 2  
PLANTA - CUARTA  
TIPO - E

VALORES REALES S.DECRETO 218/2005

SUPERFICIE ÚTIL INTERIOR	85.83	
SUPERFICIE ÚTIL EXTERIOR	3.88	
SUPERFICIE ÚTIL EXTERIOR U.D.	00.00	

**TOTAL SUPERFICIE ÚTIL (1)**      **89.71**      **87.77**

**TOTAL SUPERFICIE CONSTRUIDA (2)**      **117.35**      **115.41**



Nota: La superficie útil según Decreto 218/2005 se define como la superficie del suelo interior de la vivienda y el 50% de espacios exteriores privativos (limitándose al 10% de la útil interior).

(1) Incluye la superficie útil interior y de las terrazas privativas.

(2) Incluye la superficie construida interior, de las terrazas privativas y la parte proporcional de sus elementos comunes.