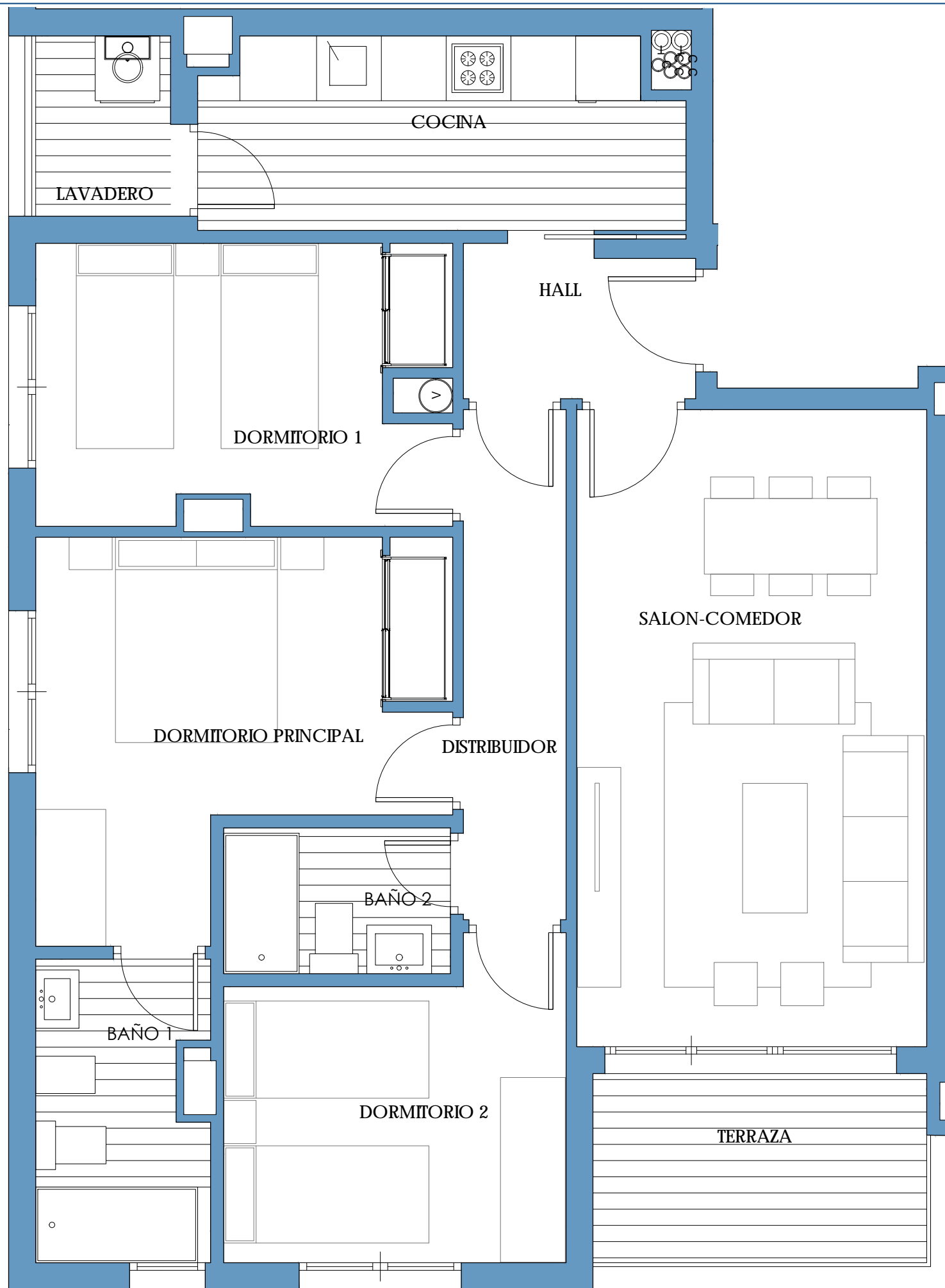


El presente documento podrá sufrir pequeñas variaciones por razones técnicas durante la ejecución de las obras. Todo el mobiliario, incluido el de las cocinas, es meramente decorativo.

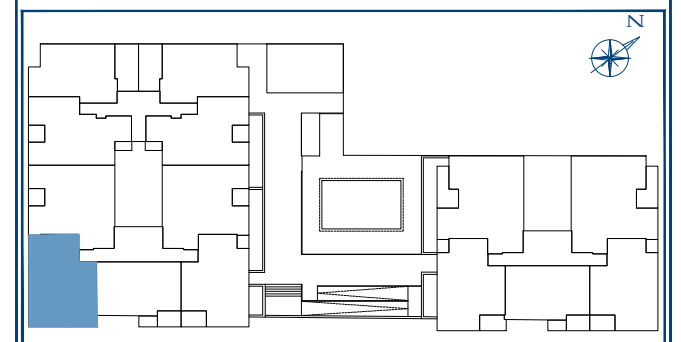


# RESIDENCIAL NEREO

BLOQUE - 1  
PORTAL - 2  
PLANTA - QUINTA  
TIPO - D

VALORES REALES S.DECRETO 218/2005

|  |               |               |
|--|---------------|---------------|
| SUPERFICIE ÚTIL INTERIOR               | 73.81         |               |
| SUPERFICIE ÚTIL EXTERIOR               | 5.41          |               |
| SUPERFICIE ÚTIL EXTERIOR U.D.          | 00.00         |               |
| <b>TOTAL SUPERFICIE ÚTIL (1)</b>       | <b>79.22</b>  | <b>75.47</b>  |
| <b>TOTAL SUPERFICIE CONSTRUIDA (2)</b> | <b>104.12</b> | <b>100.37</b> |



Nota: La superficie útil según Decreto 218/2005 se define como la superficie del suelo interior de la vivienda y el 50% de espacios exteriores privativos (limitándose al 10% de la útil interior).

(1) Incluye la superficie útil interior y de las terrazas privativas.

(2) Incluye la superficie construida interior, de las terrazas privativas y la parte proporcional de sus elementos comunes.