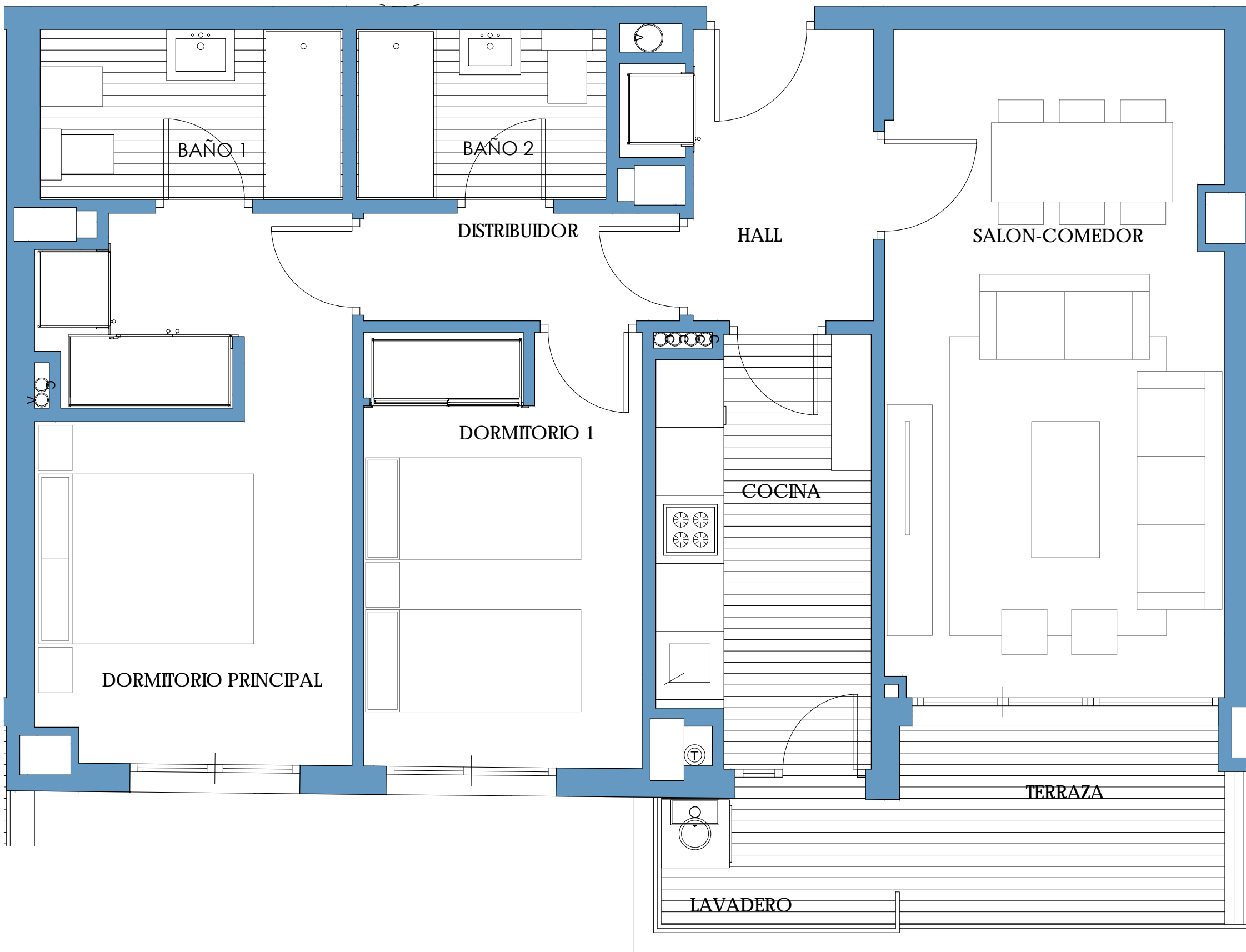


El presente documento podrá sufrir pequeñas variaciones por razones técnicas durante la ejecución de las obras. Todo el mobiliario, incluido el de las cocinas, es meramente decorativo.

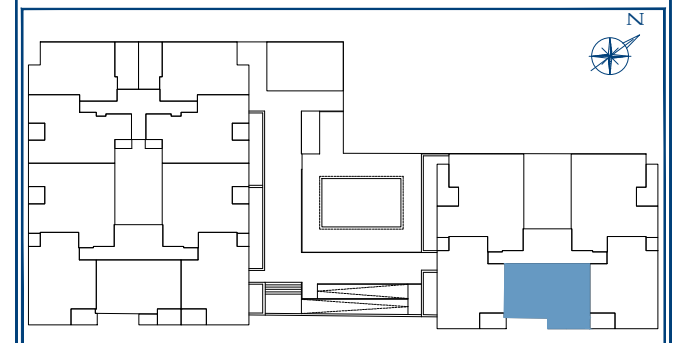


# RESIDENCIAL NEREO

BLOQUE - 2  
PORTAL - 3  
PLANTA - SEGUNDA  
TIPO - C

VALORES REALES S.DECRETO 218/2005

SUPERFICIE ÚTIL INTERIOR	63.78	
SUPERFICIE ÚTIL EXTERIOR	5.00	
SUPERFICIE ÚTIL EXTERIOR U.D.	00.00	
<b>TOTAL SUPERFICIE ÚTIL (1)</b>	<b>68.78</b>	<b>65.12</b>
<b>TOTAL SUPERFICIE CONSTRUIDA (2)</b>	<b>90.37</b>	<b>86.71</b>



Nota: La superficie útil según Decreto 218/2005 se define como la superficie del suelo interior de la vivienda y el 50% de espacios exteriores privativos (limitándose al 10% de la útil interior).

(1) Incluye la superficie útil interior y de las terrazas privativas.

(2) Incluye la superficie construida interior, de las terrazas privativas y la parte proporcional de sus elementos comunes.