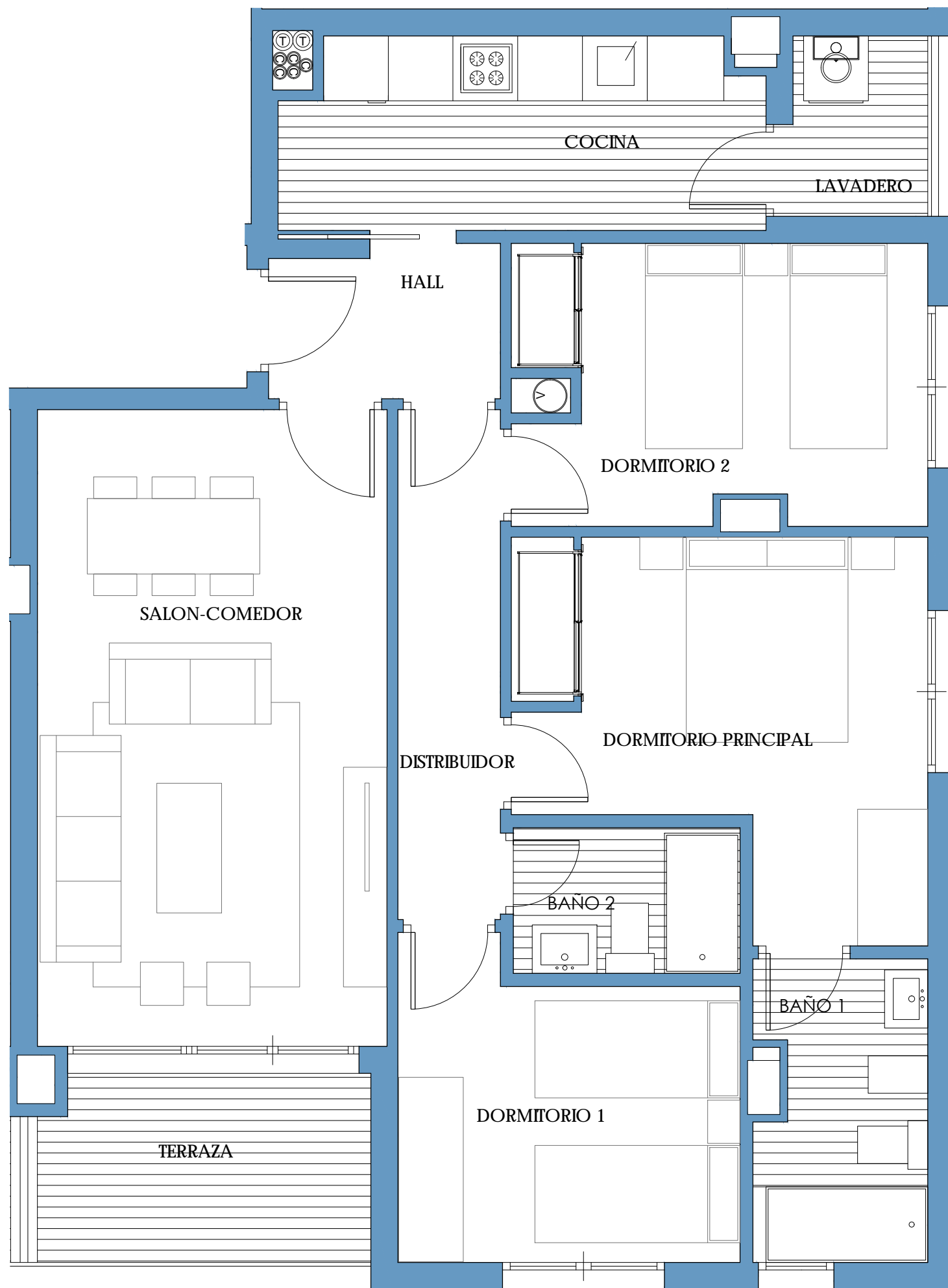


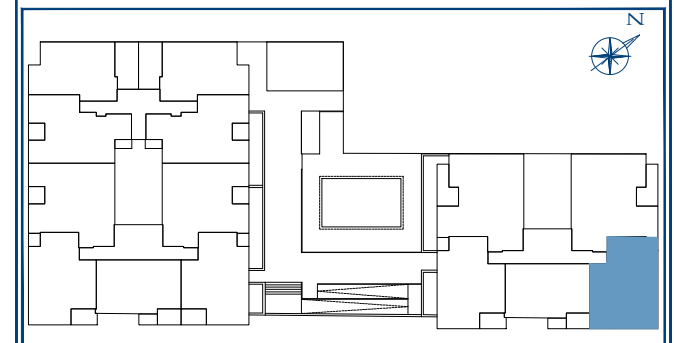
El presente documento podrá sufrir pequeñas variaciones por razones técnicas durante la ejecución de las obras. Todo el mobiliario, incluido el de las cocinas, es meramente decorativo.



BLOQUE - 2
 PORTAL - 3
 PLANTA - TERCERA
 TIPO - B

VALORES REALES S.DECRETO
 218/2005

SUPERFICIE ÚTIL INTERIOR	73.81	
SUPERFICIE ÚTIL EXTERIOR	5.30	
SUPERFICIE ÚTIL EXTERIOR U.D.	00.00	
TOTAL SUPERFICIE ÚTIL (1)	79.11	75.42
TOTAL SUPERFICIE CONSTRUIDA (2)	104.01	100.32



Nota: La superficie útil según Decreto 218/2005 se define como la superficie del suelo interior de la vivienda y el 50% de espacios exteriores privativos (limitándose al 10% de la útil interior).

- (1) Incluye la superficie útil interior y de las terrazas privativas.
- (2) Incluye la superficie construida interior, de las terrazas privativas y la parte proporcional de sus elementos comunes.